



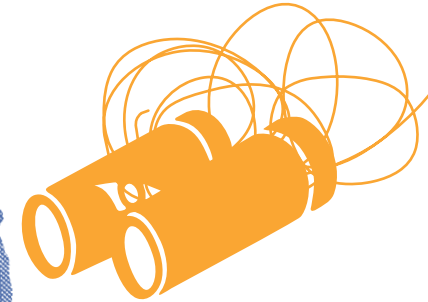
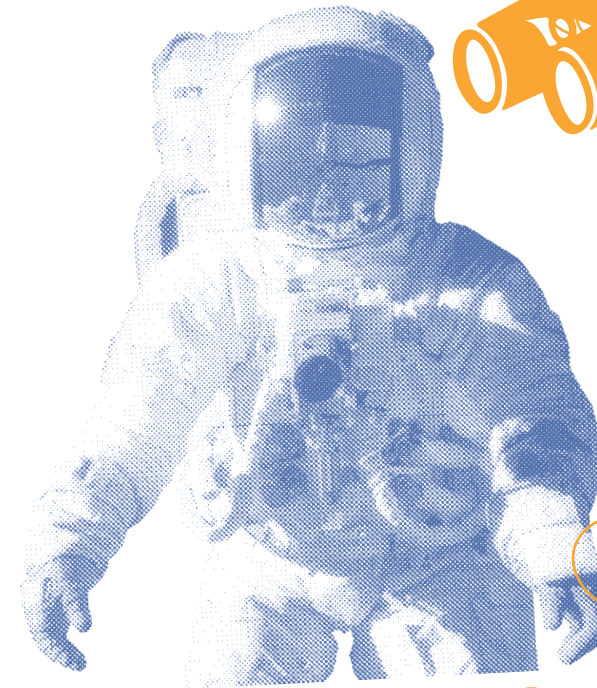
## TÉMOIGNAGE DE KRISTIN

Dieu a guidé notre temps, et c'est Lui qui a créé l'opportunité, l'occasion de partager l'Évangile

Je me rappelle une fois dans un parc, on a abordé un étudiant en philosophie assis tout seul avec son livre. Nous avons veillé à être respectueux et sincères dans notre désir de le connaître – lui en tant que personne, et pas seulement les réponses à nos questions. Et par conséquent, il s'est ouvert de plus en plus. On ne cherchait pas à imposer notre vision des choses, mais à comprendre la personne et ses croyances. À la fin, c'est lui qui nous a donné l'occasion de partager l'Évangile - de façon naturelle! Il nous a demandé: «Et vous, vous choisiriez quelles cartes?» Nous avons ainsi pu partager notre histoire personnelle ainsi que la Bonne Nouvelle. Et il nous a écoutés avec le même respect et la même sincérité dont on avait fait preuve envers lui. Dieu a guidé notre temps, et a Lui-même créé l'occasion de parler de Lui, à travers les cartes perspective.



PLUS DE RESSOURCES SUR [www.agapefrance.org](http://www.agapefrance.org)  
NOUS CONTACTER : [info@agapefrance.org](mailto:info@agapefrance.org)



## les CARTES PERSPECTIVE



**KRISTIN ROONEY**  
ÉQUIPIÈRE  
depuis 2013 avec  
Agapé Campus  
à Montpellier

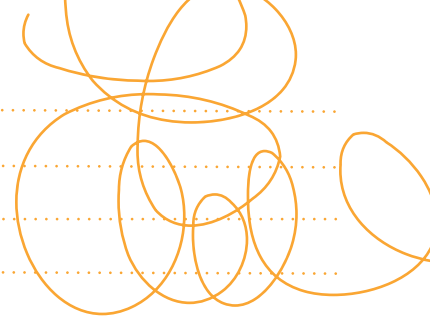
**VOUS  
PARTAGE  
SES  
BONNES  
IDÉES**



# les CARTES PERSPECTIVE



Salut, moi c'est Kristin,  
et j'aime trop les jeux!  
Alors imagine: un jeu de  
cartes qui te permettrait  
d'aborder  
le message de l'Évangile  
et de connaître ce que tes  
amis pensent de Dieu...  
c'est un concept plutôt  
attirant, non? C'est l'idée  
des cartes perspective!



A series of horizontal dotted lines for writing, spanning the right side of the page.





# EN QUOI LES CARTES PEUVENT-ELLES M'AIDER ?

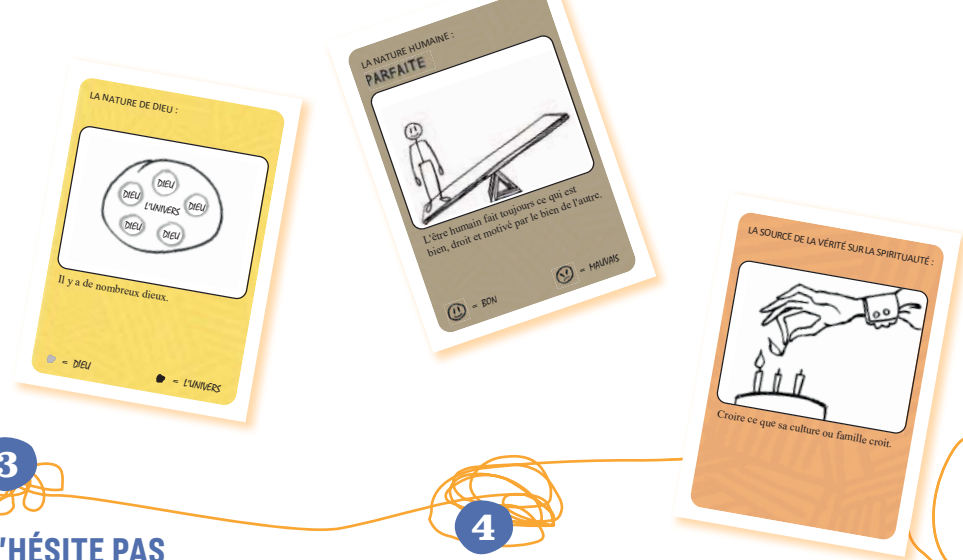


En fait, les cartes perspective t'aident à comprendre ce que la personne en face de toi pense... tout en l'aidant, elle, à mieux cerner son propre système de croyances !

Les cartes perspective sont divisées en cinq catégories, qui correspondent à cinq grandes questions présentes dans le cœur de chacun : le sens de la vie, la nature de Dieu, la nature de l'homme, l'identité de Jésus, et la vérité. L'intérêt des cartes perspective, c'est que pour chaque catégorie, **plusieurs options sont proposées**. Ton interlocuteur doit simplement choisir la carte qui correspond le mieux à sa perspective sur la question, et expliquer pourquoi.

Ce choix parmi différentes options aide à **mettre des mots sur ce que la personne croit** – elle n'a peut-être jamais pris le temps d'y réfléchir avant ! Ça m'est souvent arrivé de rencontrer une personne qui se disait athée lorsque je lui ai présenté les cartes. Puis, en regardant les options proposées, elle finissait par choisir une autre carte !

Par ailleurs, puisqu'il se présente sous la forme d'un jeu de cartes, cet outil attire et intrigue, tout en mettant à l'aise la personne en face de toi. En effet, son aspect est ludique ; et le fait d'avoir un support tangible concentre l'attention sur les cartes et les options qu'elles proposent, plutôt que sur vous deux et la conversation spirituelle que vous êtes en train d'avoir ! Cela te permet donc de **parler de questions profondes de manière très décontractée !**



3

## N'HÉSITE PAS À FAIRE DES LIENS ENTRE LES DIFFÉRENTES RÉPONSES DE TON INTERLOCUTEUR.

Par exemple, si mon interlocuteur choisit la carte "athée" puis sélectionne plusieurs cartes pour "le sens de la vie", je lui demande d'où vient le sens de la vie, selon lui : Est-il créé, et si oui par qui ? Choisi par chacun ? Inné et universel ?

L'idée des cartes perspective est d'**aider à mettre des mots sur ce qu'on croit**. Or, bien souvent, les gens ne se rendent pas compte que leurs croyances dans certains domaines influencent (ou devraient influencer !) leur vision de la vie en général. S'il y a **contradiction** entre des réponses, n'hésite pas à poser davantage de questions pour éclaircir leur perspective !

4

## ÉCOUTER, DEMANDER... PUIS PARTAGER !

Oui, les cartes perspective sont un bon moyen pour partager ce que tu crois. Il y aura un temps pour montrer la carte que tu choisirais, et pourquoi. Mais tu verras : si ton interlocuteur ressent que tu cherches vraiment à l'écouter et à comprendre sa perspective plutôt que de le forcer à écouter la tienne, il s'ouvrira plus volontiers et votre conversation sera bien plus profonde et personnelle !

**La clé ?** Poser des questions sincères, mais surtout écouter les réponses... et rester attentif à la manière dont l'Esprit Saint te guide !

# LES CONSEILS PRATIQUES DE KRISTIN !

1

## DISCUTER, ÉCHANGER... SANS CONFRONTER !

C'est vraiment important de ne pas confronter la personne avec qui tu parles. Ne l'interromps pas, même si tu n'es pas d'accord avec ce qu'elle partage. Pose des questions et écoute-la attentivement, sans la juger. Essaie de préserver l'atmosphère agréable et conviviale de la conversation !



Poser de bonnes questions, celles qui amènent la personne à réfléchir, c'est un art et une science.

2

## OSE POSER DES QUESTIONS QUI POUSSENT À RÉFLÉCHIR D'AVANTAGE !

Ne te contente pas de poser la question « qui est Dieu pour vous ? » et passer à la question suivante. Le but des cartes perspective est vraiment de **comprendre ce que la personne en face de toi croit, et ce qui l'a amenée à penser ainsi**. Tu peux donc rebondir sur sa réponse en posant d'autres questions comme : Pourquoi pensez-vous ainsi ? Comment êtes-vous arrivé à ces conclusions ? Quelles sont les croyances dans votre famille ? Comment vous ont-elles influencé ?

N'accepte pas les « réponses toutes faites » mais ose creuser plus profondément pour comprendre sa perspective !

# COMMENT UTILISER LES CARTES PERSPECTIVE ?

1

## TU PEUX ENTAMER LA CONVERSATION AVEC UNE PETITE PHRASE COMME :

*« Bonjour, je fais partie d'une Église/groupe chrétien. Nous voudrions en savoir plus sur ce que les gens pensent du sens de la vie, de qui sont Dieu, Jésus, etc. J'ai ici un jeu de plusieurs cartes (les montrer), et tout ce que vous avez à faire est de choisir celle qui représente le mieux votre perspective, et de m'expliquer pourquoi. Est-ce que ça vous dit ? »*

### CONSEIL

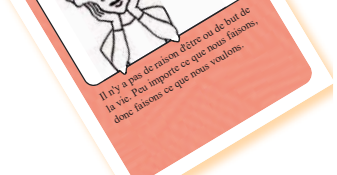
C'est bien de te présenter tout de suite comme chrétien, pour éviter aux gens d'être surpris quand tu parleras de Jésus.

2

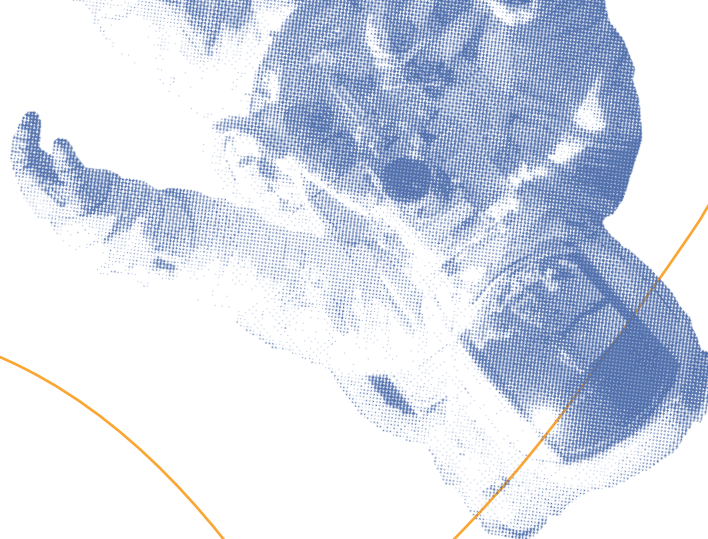
## TENDS À TON INTERLOCUTEUR UNE CATÉGORIE DE CARTES ET DEMANDE-LUI DE CHOISIR LA CARTE QUI CORRESPOND LE MIEUX À SA PERSPECTIVE SUR LA QUESTION.

### CONSEIL de Kristin

J'aime commencer par la catégorie "la nature de Dieu" car elle permet d'aborder tout de suite les questions spirituelles, et donne le ton à votre discussion.



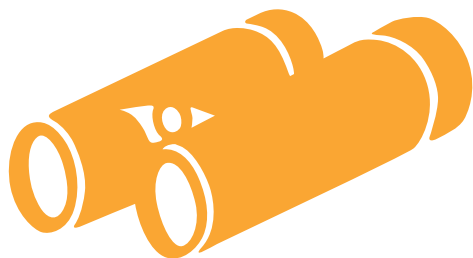
# COMMENT UTILISER LES CARTES PERSPECTIVE ?



3

UNE FOIS SA CARTE SÉLECTIONNÉE, POSE LES QUESTIONS DE LA CARTE "ANIMATEUR".

N'hésite pas à y rajouter tes propres questions, pour creuser les réponses de ton interlocuteur (*les conseils pratiques*). Il se peut qu'il choisisse une carte par défaut, sans vraiment savoir ce que cela veut dire. Aussi tes questions te (et lui!) permettront de cerner si ce qu'il dit correspond vraiment à sa perspective.



4

QUAND IL A FINI DE PARTAGER SA PERSPECTIVE, TU PEUX ALORS EXPLIQUER QUELLE CARTE TU CHOISIRAIS.

Tu peux pour cela t'aider de la carte "animateur".

## CONSEIL

Une bonne manière de le faire est de lui proposer, comme un jeu, de deviner quelle carte tu choisirais, en tant que chrétien. Cela te permet de garder l'échange interactif et ludique! Après avoir expliqué ta perspective, n'oublie pas de lui demander ce qu'il en pense! Cela t'aidera à comprendre son positionnement face à la foi chrétienne.

5

PASSE À LA CATÉGORIE SUIVANTE, EN LUI DEMANDANT DE NOUVEAU DE CHOISIR UNE CARTE ET D'EXPLIQUER SON CHOIX.



6

UNE FOIS QUE VOUS AVEZ TRAITÉ LES CINQ CATÉGORIES, REMERCIE TON INTERLOCUTEUR POUR SA PARTICIPATION !



SI TU AS L'IMPRESSIION QU'IL VEUT EN SAVOIR PLUS SUR L'ÉVANGILE...

Tu peux faire une petite **transition vers l'Évangile** avec une phrase comme :  
*« J'apprécie vraiment d'entendre votre point de vue. J'ai l'impression que la perspective chrétienne vous a intéressé, quand nous en avons parlé. Est-ce que vous voudriez en savoir plus à ce sujet? Le jeu propose aussi un dépliant qui résume brièvement et clairement le message de la Bible. »*  
Vous pouvez alors **lire ensemble le dépliant**, qui récapitule le message de l'Évangile et invite ton interlocuteur à connaître Dieu personnellement, s'il le veut.